



Rahmen-, Alarm- und Einsatzplan Stromausfall

Verbandsgemeinde

Alzey-Land



Stromausfall



AEP Stromausfall –Verbandsgemeinde Alzey-Land

1 Fortführungsnachweis

Die Aufstellung und Fortführung der Angaben in den Alarmstufen 1 – 3 obliegen den

Gemeinden / Verbandsgemeinden, die der Alarmstufen 4 und 5 den Landkreisen in Abstimmung mit den Gemeinden / Verbandsgemeinden.

Die Gemeinden / Verbandsgemeinden und die Landkreise tauschen ihre Angaben zur Fortschreibung aus.

Alle Angaben im Alarm- und Einsatzplan „Waldbrand“ sind laufend, spätestens jedoch zum 01.03. jeden Jahres, zu überprüfen und ggf. zu berichtigen.

berichtigt am	NAME
07.02.2021	R.Madarasz

Telefonliste

Name	Funktion	Telefonnummer
EWR AG	Stromstörungsdienst Raum Alzey	0700/00044033
EWR AG Lutherring 5	Hauptsitz	0800/8484841
EWR Netz GmbH Sommerdamm 135	Technikzentrum	06241/848300
Pfalzwerke	Bereitschaftsnummer	0800/7977777
Pfalzwerke	Dienststelle Otterbach Lauterhofstraße 2 67731 Otterbach	Tel. 06301/705-211 Fax.06301/705-252
Pfalzwerke	Netzleitstelle Mutterstadt Schifferstädterstraße 90 67112 Mutterstadt	Tel.06234/930-311 Fax.06234/930-302

Definition:

Alarmstufe 1

Alarmstufe 1 ist auszulösen, wenn ein Stromausfall eintritt, der durch die Energieversorger geplant und angemeldet ist .

Zu alarmierende Feuerwehrkräfte und sonstige Stellen:

Grundsätzlich:

Die betroffene
Feuerweereinheit der VG Alzey – Land
FEZ
Wehrleiter VG Alzey-Land

Alarmstufe 1

Grundsätzlich wird die betroffene Einheit zum Einsatzort alarmiert. Sie wird in der Regel mit der örtlichen Feuerweereinheit identisch sein. Ist sie das nicht, wird immer auch die örtlich zuständige Feuerweereinheit alarmiert.

Bei der Entgegennahme des Stromausfalls sind (von Feuerwehr oder Polizei) festzuhalten:

1. Ort, möglichst genaue Beschreibung der Schadenstelle
2. Ausmaß
3. Zeit
4. Name, Anschrift und Rückrufnummer der meldenden Person

In der Regel verfügt jede Gemeinde / Verbandsgemeinde über eine FEZ. Sie muss während der gesamten Einsatzdauer besetzt bleiben.

Die FEZ bildet den Mittelpunkt der rückwärtigen Führungsunterstützung.

Alarmierungs- und Informations-Checkliste

A L A R M S T U F E N 1 - 3

Ereignis: Stromausfall

Ort:

Datum:

Uhrzeit:

Meldender:

Nr.	ausführende Stelle	auszuführende Tätigkeit	Alarm Verz.	Erledigt	
				Uhrzeit	Hd.zeich.
1	(I)LtS oder andere Stelle der Erstalarm- ierung	Alle nachfolgendaufgeführten Alarmierungen sind entweder grundsätzlich oder nach Lage zu veranlassen <u>ALARMSTUFE 1</u> Information an den Wehrleiter Alarmierung der zum Einsatzort am günstigsten gelegenen Feuerwehr-Einheit	400.2 002.2.0		

AEP Stromausfall –Verbandsgemeinde Alzey-Land

Nr.	ausführende Stelle	auszuführende Tätigkeit	Alarm Verz.	Erledigt	
				Uhrzeit	Hd.zeich.
2	(I)LtS oder andere Stelle der Erstalarm- ierung	Alarmierung der örtlich zuständigen Feuerwehreinheit bzw. der Einheiten des örtlichen Ausrückbereichs	002.100.1 002.100.2 002.100.3 002.100.4 002.100.5 002.100.6 002.100.7 002.100.8 002.100.9 002.100.10 002.100.11 002.100.12 002.100.13 002.100.14 002.100.15 002.100.16 002.100.17 002.100.18 002.100.19 002.100.20 002.100.21 002.100.22		
3	(I)LtS oder andere Stelle der Erstalarm- ierung	Alarmierung des Zuständigen Energieversorgers	307.1		
4	(I)LtS	Alarmierung des Personals der Feuerwehreinsatzzentrale	002.100.0		

AEP Stromausfall –Verbandsgemeinde Alzey-Land

Nr.	ausführende Stelle	auszuführende Tätigkeit	Alarm Verz.	Erledigt	
				Uhrzeit	Hd.zeich.
5	FEZ	Benachrichtigung oder – wenn es die Lage erfordert – Alarmierung des Wehrleiters (wenn nicht schon bei Stufe 1 Nr. erfolgt.)	002.2.0		
6	FEZ	Information an den Rettungsdienst über die (I)LTS	100.1 100.3		
7	FEZ	Verständigung der zuständigen Gemeindeverwaltung / des Bürgermeisters	002.1.0 002.1.1		
8	FEZ *	Verständigung besonderer Behörden oder Betriebe	Nach Anweisung EL*		

Alarmstufe 2

Alarmstufe 2 tritt in Kraft, wenn ein Stromausfall ungeplant eintritt, bei dem länger als 30 Minuten der Strom ausgefallen ist oder wenn feststeht da zu vermuten ist, dass die gemäß Alarmstufe 1 alarmierten Kräfte nicht ausreichen .

AEP Stromausfall –Verbandsgemeinde Alzey-Land

Alarmstufe 2 Tätigkeiten					
Nr.	ausführende Stelle	auszuführende Tätigkeit Alarmierung gemäß Alarmstufe 1 dann weiter	Alarm Verz.	Erledigt	
				Uhrzeit	Hd.zeich.
9	(I)LTS	Alarmierung der örtlich zuständigen Feuerweereinheit bzw. der Einheiten des örtlichen Ausrückbereichs Zur Besetzung der betroffene Wehr des Feuerwehrhauses Alarmierungsgruppe (3 Einheiten)	002.100.1 002.100.2 002.100.3 002.100.4 002.100.5 002.100.6 002.100.7 002.100.8 002.100.9 002.100.10 002.100.11 002.100.12 002.100.13 002.100.14 002.100.15 002.100.16 002.100.17 002.100.18 002.100.19 002.100.20 002.100.21 002.100.22		
10	FEZ	Alarmierung des Wehrleiters Information an den BKI über die Leitstelle	002.2.0 150.1.0		
11	FEZ	Alarmierung Einsatzleitwagens zur Einsatzleitstelle (ELW 1)	002.300.1		

12	FEZ	Verständigung von Gemeindeverwaltungen (Wehrleitern), aus deren Bereich wenn Einheiten alarmiert wurden	002.1.0 002.1.1 100.1		
13	FEZ*	Alarmierung der Führungsstaffel	008.1.1 008.1.0		
14	FEZ	Anforderung Sanitätsdienstliche Rettungsdienst	100.1		
15	FEZ*	Information der Presse	350		

Alarmstufe 3

Alarmstufe 3 tritt in Kraft, wenn feststeht oder zu vermuten ist, dass die nach Alarmstufen 1 und 2 alarmierten Kräfte nicht ausreichen, eine Führungsunterstützung erforderlich ist und davon ausgegangen werden kann, dass einen großflächigen Stromausfall Eintritt und mehr als 3.000 Personen davon betroffen sind.

Ergänzungen und Erläuterungen zu Alarmstufe 3

Zum Zeitpunkt der Auslösung der Alarmstufe 3 befinden sich mindestens 3 Feuerwehreinheiten im Einsatz.

Zu diesem Zeitpunkt reicht eine primäre Bereitstellung in unmittelbarer Nähe der Einsatzstelle nicht mehr aus. Aus diesem Grund ist

- das Einrichten und Betreiben eines Bereitstellungsraum erforderlich.

Da sich bei dieser Schadenslage der Einsatz vermutlich über längere Zeit erstreckt, ist z.B. der Versorgung besondere Beachtung zu schenken.

AEP Stromausfall –Verbandsgemeinde Alzey-Land

Es kann bereits jetzt eine Führungsgruppe alarmiert werden, die die Einsatzleitung unterstützt.

Die Information der Presse in diesem Einsatzstadium kann auch das Erstellen und Versenden von Pressemitteilungen und ggf. die Betreuung von an der Einsatzstelle anwesenden Pressevertretern erforderlich machen. Das hierzu erforderliche Personal muss über eine entsprechende Ausbildung verfügen.

Der Kreisfeuerwehrinspekteur ist zu alarmieren. Er hat, so lange die Alarmstufe 3 ausreicht, beratende Funktion.

Alarmstufe 3 Tätigkeiten					
Nr.	ausführende Stelle	auszuführende Tätigkeit Alarmierung gemäß Alarmstufen 1 & 2,dann weiter	Alarm Verz.	Erledigt	
				Uhrzeit	Hd.zeich.
16	FEZ	Alarmierung der Führungsstaffel	008.1.1 008.1.0		
17	FEZ	Alarmierung des AB SAE Alzey	100.1		
18	FEZ	Alarmierung Fachberater Strom des Energieversorgers	307.1		
19	FEZ *	weitere Behörden und Firmen	100.1		
20	FEZ	Abfragen Katalog EVU	307.1		
21	FEZ *	Kontrollfahrten durch das betroffenen Gebiet	Nach Anweisung EL*		
22	FEZ	Alarmierung des BKI Über die Leitstelle	150.1.0		
23	FEZ	Information der Presse (Bürgermeister)	350		

Abfragen Katalog EVU

Kontaktaufnahme mit EVU

Die Kontaktaufnahme mit dem EVU erfolgt in der Regel über die Leitstellen oder andere Feuerwehr-Alarmierungsstellen (FEZ).

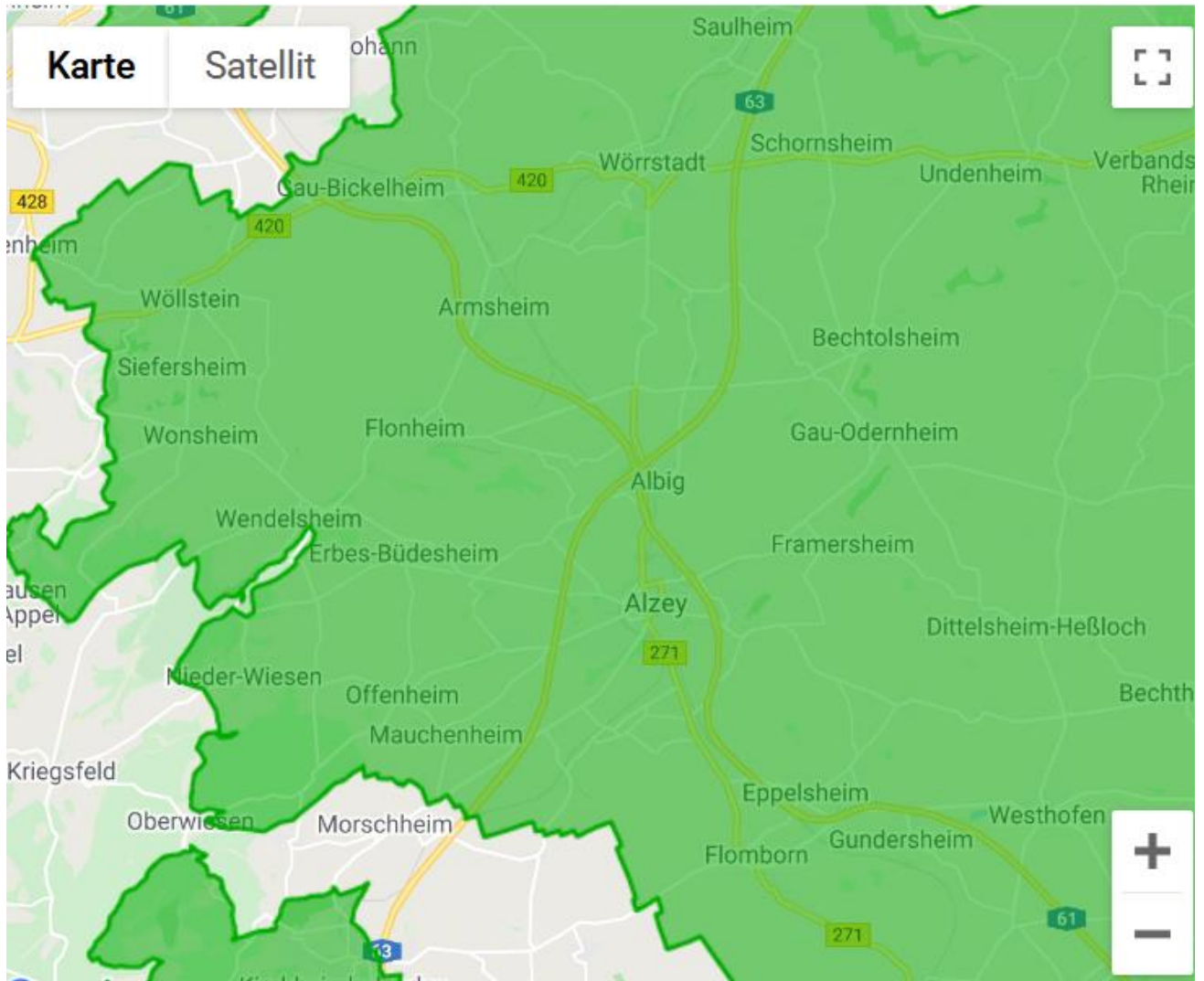
Fragen an das EVU

1. Wie lange dauert der Stromausfall voraussichtlich? Wenn möglich Ursache der Störung erfragen.
2. Wie groß ist das betroffene Gebiet? Gibt es überschneidende Zuständigkeiten durch EVU's im Versorgungsbereich?
3. Welche Maßnahmen werden durch das EVU zur Schadensbehebung getroffen?
4. Sind ergänzende Maßnahmen der Feuerwehr erforderlich (z.B. Lautsprecherdurchsagen bzw. Aufbau von Betreuungsstellen)?
5. Welche mobilen Stromaggregate der EVU stehen jeweils zur Verfügung? Eine Liste für Sonderfahrzeuge von EWR, Pfalzwerken und allen großen EVU liegt in allen netzführenden Stellen vor.

Stromerzeuger Standorte VG Alzey-Land

Stromerzeuger/ Leistung	Standort	Bemerkung
5 KVA	TSF-W Albig	
9 KVA	TSF-W Erbes-Büdesheim	
5 KVA	TSF-W Freimersh.Wahlheim	
13 KVA	HLF 10 Alzey-Land Süd	
8 KVA	LF 16/12 Gau-Odernheim	
8 KVA	LF 16/12 Bechtolsheim	
13 KVA	LF 16/12 Flonheim	
5KVA	TLF 8/18 Nieder-Wiesen	
8KVA	Stützpunkt Gau-Odernheim	
8KVA	Stützpunkt Flonheim	
4* 6,5 KVA	Hochwasserschutz	Rollwagen

Versorgungsgebiet EWR



Verteiler des Alarm- und Einsatzplanes Stromausfall

Verbandsgemeinde Alzey-Land

Lfd. Nr.	Empfänger	Anzahl der Exemplare
1	Kreisverwaltung Alzey-Worms	1
2	Verbandsgemeinde Alzey-Land	1
3	Feuerwehreinheit Albig	1
4	Feuerwehreinheit Alzey-Land Süd	1
5	Feuerwehreinheit Bechenheim	1
6	Feuerwehreinheit Bechtolsheim	1
7	Feuerwehreinheit Bermersheim	1
8	Feuerwehreinheit Biebelnheim	1
9	Feuerwehreinheit Bornheim	1
10	Feuerwehreinheit Eppelsheim	1
11	Feuerwehreinheit Erbes – Büdesheim	1
12	Feuerwehreinheit Esselborn	1
13	Feuerwehreinheit Flonheim	1
14	Feuerwehreinheit Framersheim	1
15	Feuerwehreinheit Gau-Heppenheim	1
16	Feuerwehreinheit Gau-Odernheim	1
17	Feuerwehreinheit Kettenheim	1
18	Feuerwehreinheit Lonsheim	1
19	Feuerwehreinheit Mauchenheim	1
20	Feuerwehreinheit Nack	1
21	Feuerwehreinheit Nieder-Wiesen	1
22	Feuerwehreinheit Offenheim	1
23	Feuerwehreinheit Freimersh./Wahlheim	1
24	Feuerwehreinsatzzentrale Alzey-Land	1
25	Einsatzleitwagen ELW 1 Alzey-Land	1
26	Wehrleiter VG Alzey-Land	1
27	Feuerwehreinheit Alzey	1